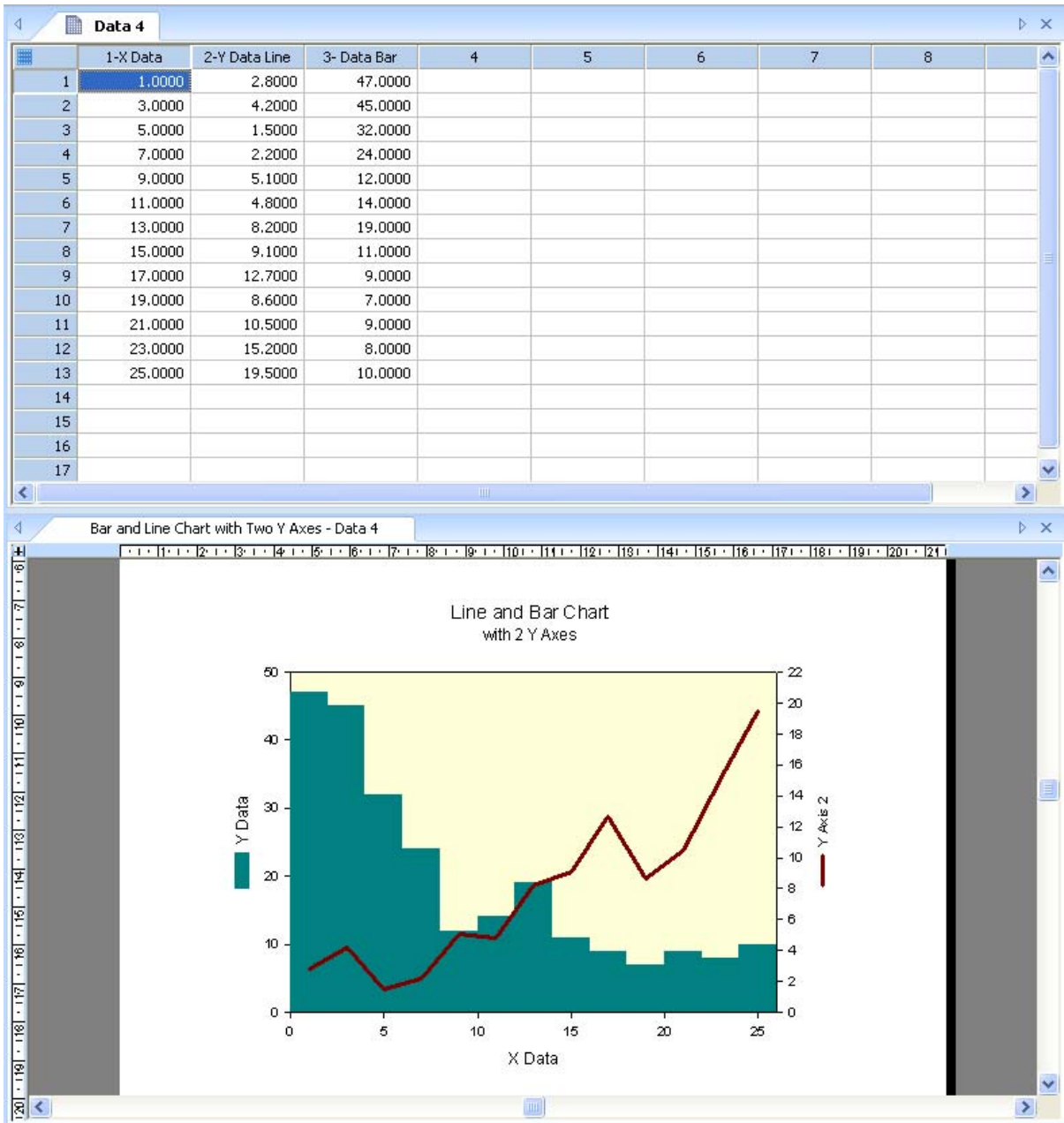


## Anordnung von Datenarbeitsblatt und Graphseite

In SigmaPlot 12 können Sie Datenarbeitsblatt und Graphseiten überlappend, nebeneinander oder in Tabs anordnen (cascading, tiled, tabbed). In der Tab-Anordnung können Sie Gruppen erstellen, mit denen Sie Datenarbeitsblatt und dazu gehörende Graphseiten praktisch nebeneinander anordnen.

Beispiel:

Öffnen Sie eine Graphseite. Rechtsklicken Sie auf den Tab, und wählen Sie „New Horizontal Group“.



Sie können auch das Arbeitsblatt in einer Gruppe haben und mehrere dazu gehörende Graphseiten in der anderen:

