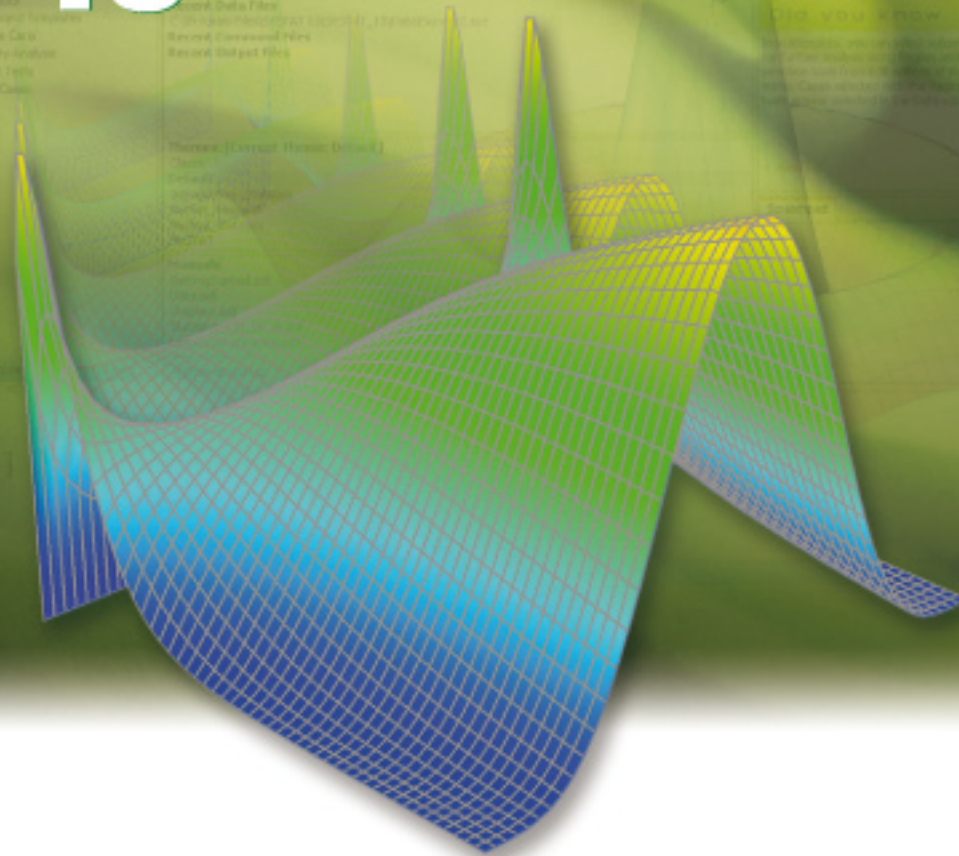


SYSTAT 13



Mehr Statistik, Mehr Graphen, Weniger Aufwand!

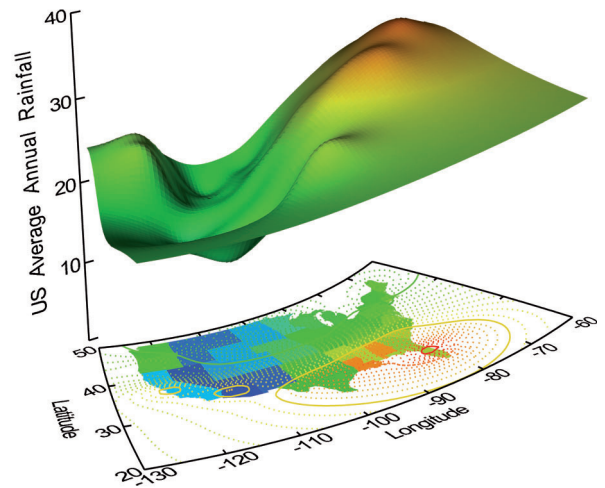
SYSTAT[®]

SYSTAT 13

Ergebnisse, denen Sie vertrauen, ein Preis, den Sie sich leisten können

SYSTAT ist ein umfassendes Desktop Statistik-Programm, das leicht genug für Einsteiger, dabei aber leistungsstark genug für die Ansprüche von Experten ist. Das Programm stellt Ihnen ein breites Spektrum an komplexen statistischen Methoden zur Verfügung – mit robusten Simulations- und Scripting-Optionen – und das alles mit einer variablen und anwenderfreundlichen Oberfläche.

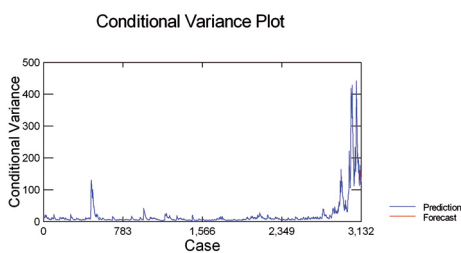
SYSTAT 13 ist schneller, stabiler und robuster als seine Vorgänger. Die verbesserte Datenbearbeitungs-Funktionalität ermöglicht es, mit diesem Programm größere Datensätze mit höherer Geschwindigkeit zu bearbeiten, als je zuvor.



SYSTATs herausragende 2D- und 3D-Graphiken sind noch besser geworden, bieten jetzt auch verbesserte Detailkontrolle und mehr Farben zur Auswahl, durch die Ihre Präsentationen und Veröffentlichungen sich besonders hervorheben.

Sehen Sie, was SYSTAT 13 Ihnen zu bieten hat.

NOCH MEHR STATISTIK...

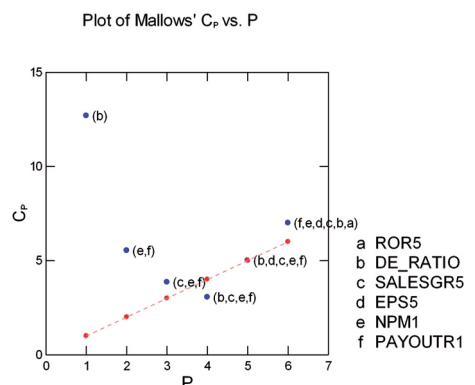


Prognostizieren Sie die Fehlervarianz bei Zeitreihen mit ARCH und GARCH

Konventionelle Zeitreihen- und ökonometrische Modelle nehmen an, dass die konditionelle Varianz einer Reihe über einen Zeitraum konsistent ist, was jedoch nicht immer der Fall sein muß. ARCH- und GARCH-Modelle benutzen vergangene Unregelmäßigkeiten und Varianzen in Ihren Zeitreihendaten, um damit künftige Variationen genau zu beschreiben und zu erklären.

Finden Sie die besten Prädiktoren mit der Best-Subset-Regression (BSR)

Die Best-Subset-Regression versucht, eine kleine Anzahl der besten Prädiktoren in einem Versuchssatz zu identifizieren. Sie ist besonders hilfreich in Situationen, in denen evtl. nicht ganz klar ist, welche Prädiktoren am Ende die nützlichsten sind, besonders in Bereichen wie Ökonomie, Ökologie und Umweltwissenschaften.

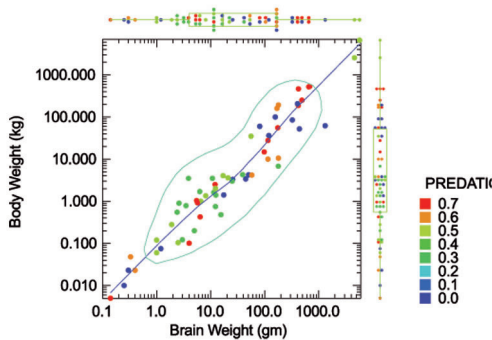


Prüfen Sie die Tauglichkeit statistischer Modelle mit Hilfe der konfirmatorischen Faktorenanalyse

SYSTATs konfirmatorische Faktorenanalyse erleichtert die Erstellung von Untersuchungen und testet die Tauglichkeit von ökonomischen Modellen bzw. von Verhaltens-, Marketing- oder Sozialforschungsmodellen.

Nutzen Sie die Verbesserungen bereits bestehender statistischer Methoden in SYSTAT 13

Arbeiten Sie besser und schneller mit den noch robusteren Test-, Regressions- und Kreuz-tabellenfunktionen in SYSTAT 13. Zu den Erweiterungen und Verbesserungen gehören u.a.:



- Der Hypothesen-Test enthält nun auch Tests für Mittelwert-Vektoren, univariates Bootstrapping und ein neues spaltenbasiertes Eingabe-Layout.
- Die Polynomiale Regression bietet jetzt auch sehr nützliche und akkurate Vorhersagemodelle für kurvilineare Variablen an.
- Die Liste der nichtparametrischen Methoden wurde erweitert um:
 - das Jonckheere-Terpstra- und das Flinger-Wolfe-Testverfahren für strukturierte Behandlungsanwendungen.
 - neue Mehrfache-Vergleiche-Tests (Dwass-Steel-Critchlow-Flinger, Conover-Inman and Conover).

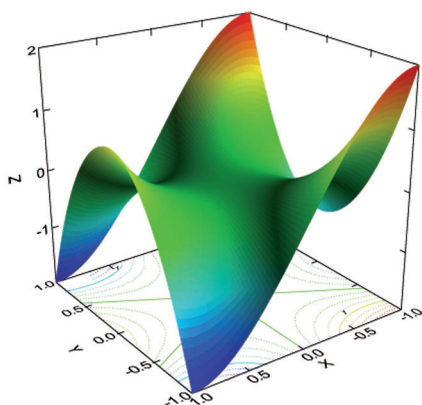
NOCH MEHR GRAPHEN...

Geben Sie Ihren Forschungsergebnissen den letzten Schliff mit herausragenden 2D- und 3D-Graphen

SYSTAT 13 überzeugt mit visuell auffallenden, für die Publikation perfekt geeigneten 2D-Graphiken und unglaublichen 3D-Graphiken, die Ihren Forschungsergebnissen oder Business-Präsentationen einen echten ‚Wow-Effekt‘ verleihen.

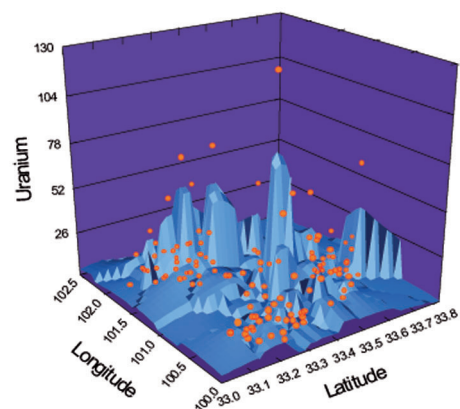
Erstellen und bearbeiten Sie Graphen mit leichter Hand mit SYSTATs Graphik-Werkzeugen

SYSTAT 13 ist vollgepackt mit neuen graphischen Editierfunktionen, wie z.B.:



- **Reichere Farbauswahl:** Bestimmen Sie jede Farbe für Ihre Graphen aus deren Rot-, Grün- und Blau-komponenten-Werten.
- **Neue Editier-Optionen:** Editieren Sie Größe, Farbe, Achsen, Darstellung der Rahmen usw. des Graphen durch interaktive Dialogboxen.
- **Neues Editieren des Farbgradienten:** SYSTAT 13 gibt Ihnen die präzise Kontrolle über Farbverlauf und Stil der 3D-Graphoberfläche.
- **Neue Graphitelfunktionen:** Erstellen Sie numerische Beschriftungen in Plots, multivariaten Darstellungen und Landkarten. Beschriften Sie die Punkte in Punktplots.

Actual Uranium and Kriging Smoother by Geography



NOCH WENIGER AUFWAND!

Analysieren Sie größere Datensätze noch schneller

Mit SYSTAT 13 können jetzt noch größere Datensätze als zuvor bearbeitet werden. SYSTAT 13 berechnet statistische Tests bei den meisten Verfahren bis zu 10 mal schneller als ältere Versionen.

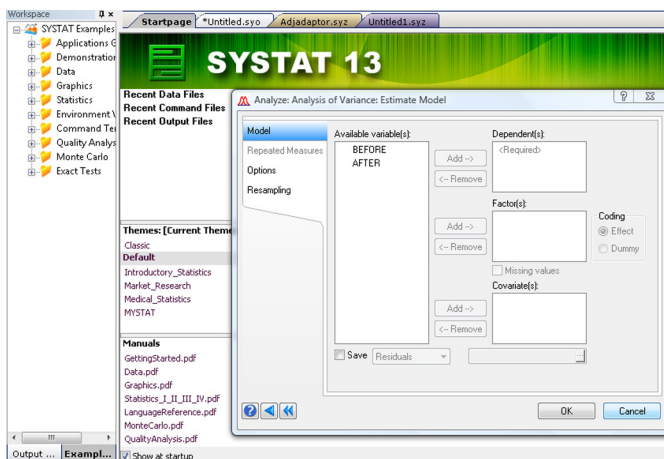
Beschleunigen Sie das Scripting und die Dateneingabe mit verbessertem Auto-Complete und Token-Dialog

Geben Sie SYSTAT-Skriptbefehle mit den verbesserten Auto-Complete-Funktionen leichter ein und vermeiden Sie dabei Tippfehler. Sie erhalten automatische Optionen für Datei- und Variablennamen und optionelle Werte. Außerdem bietet SYSTAT 13 jetzt einen Token-Dialog, der es Ihnen ermöglicht, Variablenwert-Optionen während der Dateneingabe aus Drop-Down-Menüs zu wählen. SYSTAT 13 gibt Ihnen größere Kontrolle über den Dateneingabe-Prozess und reduziert dabei drastisch übliche Eingabefehler.

Case	Label	Total Score	Mean Score	IRT Ability	Standard Error	
1	1.000	4.000	0.444	-0.116	0.416	
2	1.000	1.000	0.111	-1.524	0.599	
3	1.000	1.000	0.111	-1.524	0.599	
4	1.000	2.000	0.222	-0.925	0.488	
5	1.000	2.000	0.222	-0.925	0.488	
6	7.000	1.000	0.111	-1.524	0.599	
7	7.000	1.000	0.111	-1.524	0.599	
8	7.000	1.000	0.111	-1.524	0.599	
9	7.000	1.000	0.111	-1.524	0.599	
10	7.000	1.000	0.111	-1.524	0.599	
11	7.000	1.000	0.111	-1.524	0.599	
12	7.000	1.000	0.111	-1.524	0.599	
13	1.000					
14	1.000	1	POUNDING	0.897	-1.625	0.192
15	1.000	2	SINKING	0.770	-0.999	0.152
16	1.000	3	SHAKING	0.529	-0.144	0.136
17	1.000	4	NAUSEOUS	0.586	-0.334	0.137
18	1.000	5	STIFF	0.506	-0.069	0.136
19	1.000	6	FAINT	0.414	0.238	0.138
		7	TREMOR	0.333	0.526	0.145
		8	SHIVER	0.161	1.315	0.185
		9	WEAK	0.034	2.501	0.331

Sichern Sie Ihre Arbeit mit SYSTATs 'Rettungs'-Report

Der 'Rettungs'-Report sichert Ihre Daten, Kommandos und Ergebnisse, falls es einmal zu einem Systemzusammenbruch oder –neustart kommen sollte. In dem 'Rettungs'-Report-Dialog erhalten Sie Optionen zur Wiederherstellung Ihrer letzten Schritte. Darüberhinaus werden Ihre Daten, Kommandos und Ausgabedateien automatisch an eine Email angehängt, so dass das SYSTAT Support-Team Ihnen schnell helfen kann.



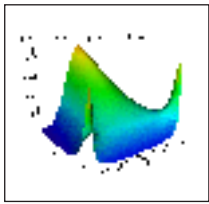
Erleben Sie den verbesserten Look und das neue Arbeitsgefühl

SYSTAT 13 bietet einen vollständig neu gestalteten Daten-Editor, der Ihnen größere Kontrolle und flimmerfreie Sicht gibt. Zudem wurde ein neuer Daten-navigations-Werkzeugbalken hinzugefügt, mit dem Sie schnell zu jedem gewünschten Fall einer spezifischen Variablen springen können. Die SYSTAT-Oberfläche und die Dialogboxen wurden ebenfalls verbessert, um Ihre Arbeit mit dem Programm weiter zu erleichtern.

Individualisieren Sie die SYSTAT-Konfiguration und -Menüs mit neuen Themen nach Wunsch.

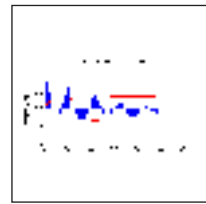
Die Auswahl aus den vorkonfigurierten Themen in SYSTAT ist jetzt noch leichter als zuvor. SYSTAT 13 listet alle Themen, die zum Download zur Verfügung stehen, auf und versieht jedes Thema mit erweiterten Informationen. Wählen Sie aus einer dieser zahlreichen Optionen oder konfigurieren Sie Ihre individuelle Darstellung und Arbeitsoberfläche.

SYSTAT unterstützt alle Bereiche der Wissenschaftlichen und Technischen Forschung



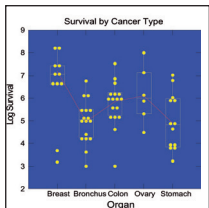
Statistik: Theoretische Verteilungen

SYSTAT stellt Dichte-, kumulative und inverse Funktionen für 28 Verteilungen sowie Anpassungsfunktionen für 25 Verteilungen zur Verfügung und bietet die Möglichkeit, Stichproben aus 33 Verteilungen zu ziehen.



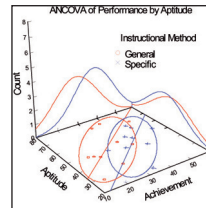
Astronomie: Sonnenfleckenzyklen

Werfen Sie einen schnellen Blick auf Ihre Daten, bevor Sie tiefere Forschungen betreiben. Dieser Autokorrelationsfunktions-Graph stellt z.B. die zyklischen Muster, die Sonnenflecken aufweisen, dar.



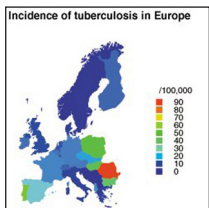
Medizinische Forschung: Klinische Versuche

Der Box Plot ausgewählter Krebstypen wurde bei der Untersuchung der Wirkung von zusätzlichen Vitamin-C-Zugaben als Teil der routinemäßigen Krebsbehandlung eingesetzt. Weitere Analyse-Optionen sind beschreibende Statistik, Transformationen, ANOVA und Überlebensanalyse.



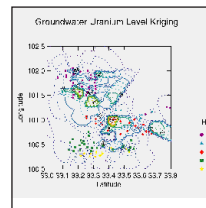
Psychologie: Lehrmethoden und Lernen

In diesem Experiment, bei dem die Effektivität zwei verschiedener Lehrmethoden verglichen wurde, war eine Analyse der Kovarianz (ANCOVA) notwendig, um der Wirkung von Begabung Rechnung zu tragen.



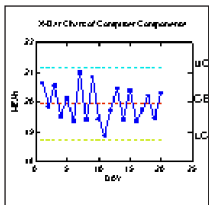
Epidemiologie: Tuberkulose-Vorfälle

Mit SYSTAT können Sie geographische und statistische Daten kombinieren, um aussagefähige Karten zu erstellen, wie z.B. diese Graphik, in der Tuberkulose-Vorfälle in Europa verzeichnet sind.



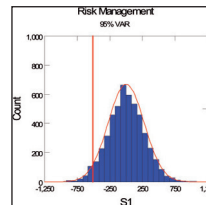
Geologie: Uran-Reserven aus dem Grundwasser

SYSTATs räumlicher Statistik-Kriging-Schätzer erstellt ein Konturenmodell, das zur Indikation geologischer Konzentrationen mit dem tatsächlichen Uranium-Anteil?? über??? wurde.



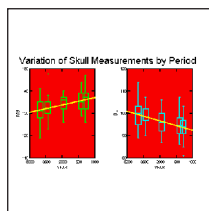
Produktion: Qualitätsverbesserung

Der X-Balken-QuickGraph zeigt den durchschnittlichen Widerstand von fünf zufällig ausgesuchten Computer-Komponenten, gemessen über einen Zeitraum von 20 Produktionstagen.



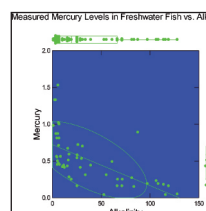
Banking und Finance: Risiko-Management

Dieses Histogramm der Aktien-Portfolio-Preise wurde mit SYSTATs Monte-Carlo-Modul für die Simulation einer Stichprobe von 5.000 Fällen erstellt.



Archäologie: Evolution der Schädel-dimensionen

SYSTATs MANOVA- und ANOVA-Tests fanden signifikante Variationen zwischen Zeitperioden in Messungen an männlichen ägyptischen Schädeln, die hier in einem kombinierten Regressions-/Box Plot dargestellt sind.



Umweltwissenschaften: Quecksilber-Gehalt in Frischwasser-Fischen

Mit Hilfe einer Regression wurde der Standard-Quecksilber-Gehalt in Fischen mit der Alkalinität Ihres Sees verglichen. Der Box Plot am Rande des Graphs zeigt die Verteilung der Daten, mit der Ausreißer identifiziert werden können. Neben beschreibenden Statistiken stehen auch Transformationen und Korrelationen zur Verfügung.

“Der SYSTAT Dateneditor platziert große Daten-dateien sofort an der richtigen Stelle und importiert einfach alles. Ich habe keine Probleme beim Lesen von SAS-, SPSS-, Excel- oder anderen Dateien und die geradlinige Skript-Sprache ermöglicht es mir, leichte Makros für den Import und die Organisation roher, unformatierter Daten zu schreiben. Cent für Cent, man kann nichts anderes kaufen und dabei das gleiche bekommen wie in SYSTAT. Sie bekommen alles!”

Dr. Robert Hess, Prof. Emeritus, Arizona State University,

“Ich genieße besonders das neue Layout von SYSTAT 13, und die beschreibenden Text Pop-ups erleichtern den Statistik-Unterricht.”

Prof. Roy Plotnick, Universität Illinois, Chicago, USA

Systat Software GmbH

Schimmelbuschstr. 25
40699 Erkrath

Tel. +49 2104 9540
Fax: +49 2104 95410

Email: kontakt@systat.de
Support: eurotechsupport@systat.com