

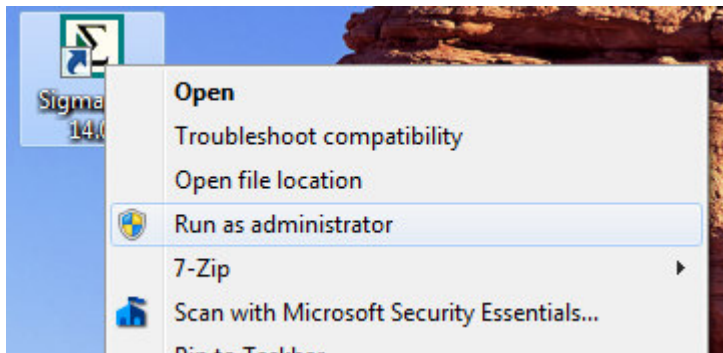
Update Ihrer SigmaPlot-Lizenz mit einem Lizenzcode (Product Key) oder einer Lizenzdatei (*.v2c):

Sie können Ihre SigmaPlot-Lizenz mit einem Lizenzcode (License Key) oder einer Lizenzdatei (*.v2c) updaten.

- **Mit einem Lizenzcode (Product Key)**

Wenn Sie im License Utility-Dialog **Product Key** wählen, müssen Sie mit dem Internet verbunden sein.

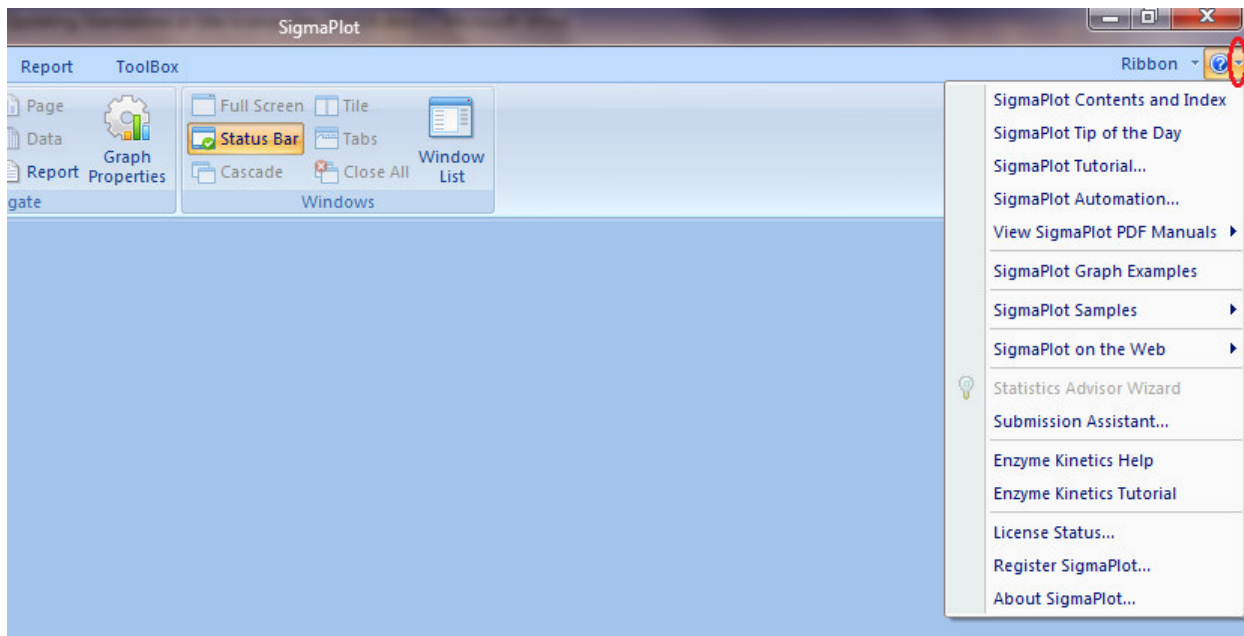
1. Nach der Installation rechtsklicken Sie auf das SigmaPlot-Icon auf Ihrem Desktop und wählen **Als Administrator ausführen**



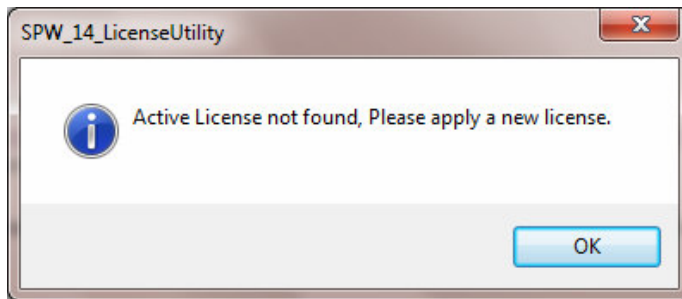
Möglicherweise müssen Sie an dieser Stelle Administratorname und –passwort eingeben, um fortzufahren.

Für Netzwerklizenzen kontaktieren Sie bitte Ihren Systemadministrator.

2. Nach dem Start von SigmaPlot klicken Sie auf die **Help**-Dropdownliste am rechten Rand des Hauptmenüs, und klicken auf **License Status**.

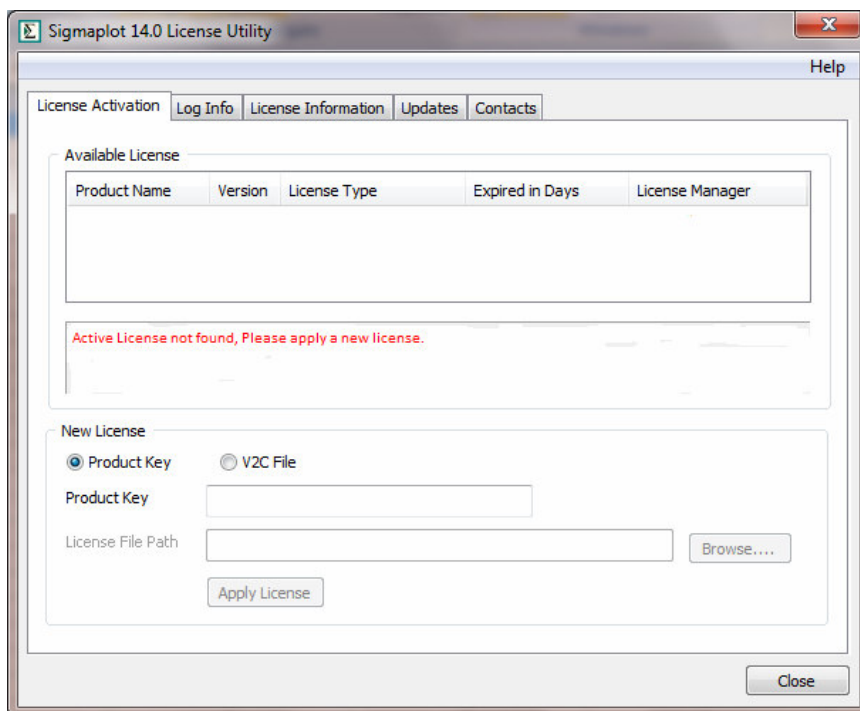


Wenn SigmaPlot noch nicht lizenziert ist, erscheint die **SPW_14_LicenseUtility**-Dialogbox und zeigt das an. Klicken Sie auf **OK**.

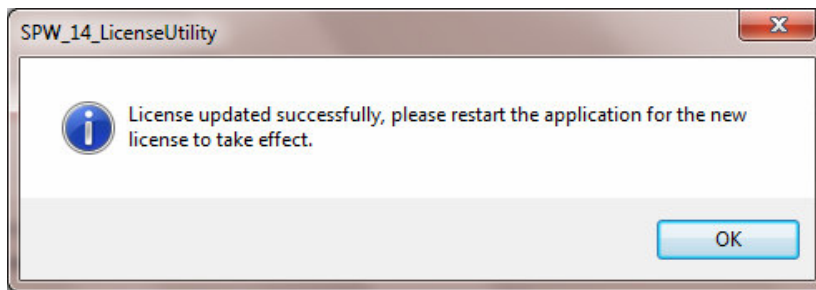


3. Der **SigmaPlot 14.0 License Utility**-Dialog erscheint. In diesem Fall können Sie einen Lizenzcode (Product Key) oder eine Lizenzdatei (*.v2c) verwenden.

4. Unter **New License** wählen Sie entweder **Product Key** oder **V2C File**. Wenn Sie **Product Key** wählen, müssen Sie mit dem Internet verbunden sein.



5. Geben Sie den Product Key in in das Feld ein und klicken Sie auf **Apply License**. Die **SPW_14_LicenseUtility**-Dialogbox erscheint und zeigt an, daß die Lizenz erfolgreich upgedatet wurde.



6. Klicken Sie auf **OK**, um SigmaPlot zu starten.

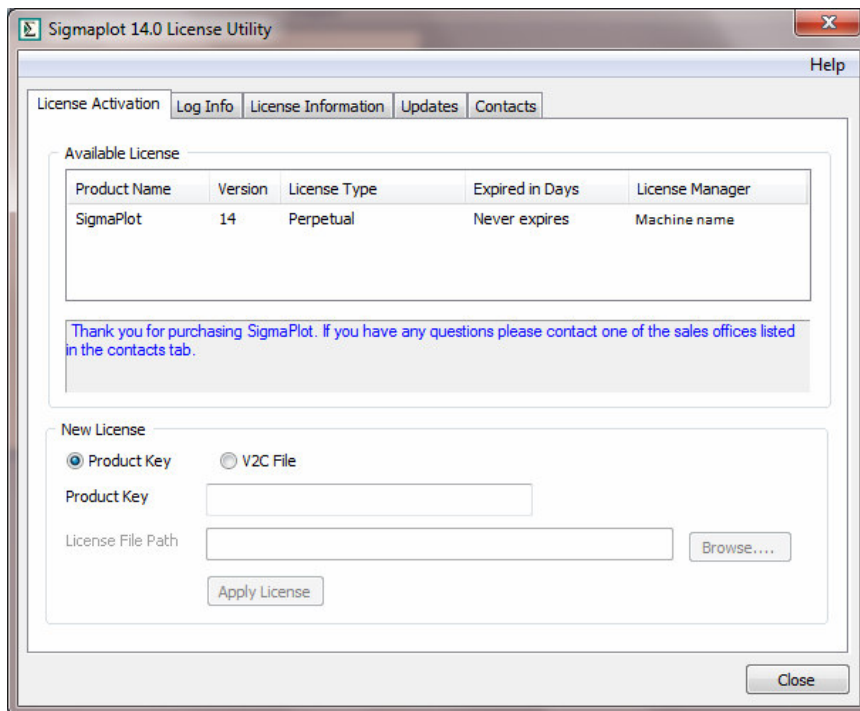
- **Mit einer Lizenzdatei (*.v2c)**

Installationsanleitung für eine *.v2c Lizenzdatei

Folgen Sie diesen Schritten, wenn Sie eine (*.v2c) Lizenzdatei für eine Standalone- oder Site-Installation erhalten haben.

1. Im **SigmaPlot 14.0 License Utility**-Dialog klicken Sie auf **Browse**.
2. Gehen Sie in das Verzeichnis mit der *.v2c Lizenzdatei, die Sie vom SigmaPlot-Salesteam erhalten haben, selektieren Sie die Datei und klicken Sie auf **Open**.
3. Klicken Sie auf **Apply License**.
4. Klicken Sie auf **OK**.

Sie können diese Schritte jederzeit wiederholen, um den Status der dauerhaften oder zeitlich begrenzten Lizenzen zu überprüfen.



Tipp: Sie können den **SigmaPlot 14.0 License Utility**-Dialog durch einen Doppelklick auf die Datei **SPW_14_LicenseUtility.exe** im SigmaPlot-Programmverzeichnis öffnen.